

Joint
Praise
JP
Vol.1



ちよっ 一息

どこか
懐かしい町並

三二情報



いつものこの街を
知ってもらいたいの...
触れてもらいたいの...
感じてってもらいたいの...
？んな想いから
Praise[プレイズ]
推薦したい、誉めたい気持ち
Joint[ジョイント]つながっていく
...との想いで今回
「Joint Praise」の発行に至りました。
これにより少しでも多く
人々との出会いが生まれたり
うれしいです
「JP」を手には街へ出てみて下さい♪



ほっこりのんびり足利昔文歩



Map 1

足利織物 傳承館 スポットと1



織物をととして足利のまちの歴史(明治・大正・昭和)に触れられる小さなミュージアム。足利銘仙の着物や美人画ポスター展示してあります。



住所 ● 足利市通3丁目2589
足利織物会館2F
TEL ● 0284-22-3004

開館時間 ● AM10:00~PM4:00
入館料 ● 無料
休館日 ● 月曜日(月曜日が祝日の時は翌日火曜日休館)



足利織物同業組合
事務所(織物会館の前身)
の普賢室の再現

Map 4 スポットと4

天満宮&お稲荷様



旧足利藩(戸田家)屋敷内にあった
鬼門除けのお稲荷様

素通りしそうな路地を
曲がるとあります
午前の鳥居はお稲荷様
奥の鳥居は天満宮



近所の薬屋さんで「絵馬」が買えます。

営業時間



中に祀られている天神様の
胸には☉(足利氏の家紋)印!!
足利尊氏が作らせた
菅原道真像だそうです。

陣屋について

スポットと2



Map 2

足利藩主戸田家(1万1千石余)は
明治維新まで160年余り、
当地を支配していた。
その屋敷跡(陣屋)がこの雪輪町一帯。
そこに大門があったそうです。

スポットと5

えんま(閻魔)さま

りじょういん
(利性院)



悪縁を切り
良縁を結びます



Map 5

ダツ工婆さんのお仕事
三途の川で七者の衣服を剥ぎ取るのがお仕事。
江戸末期には疫病除け咳止めに効果大と
信仰されていたそうです。



えんま大王像の下にいるのが
えんま大王の妻?妹?とも
言われている
奪衣婆(ダツエバ)像

スポットと3

高福寺について

足利が生んだ書家相田みつづが
師と仰いだ武井哲庵老師が
住職をしていた禅寺

Map 3



延命地藏様は民衆救済の為
いつも顔を傾けて、民衆の声を
聞いているそうですよ。



地蔵堂には延命地藏様
前にはえんま像・十王像が
並んでいます

スポットと6

ごんごろ様(五霊宮)

上杉謙信の先祖でもある
鎌倉権五郎が祀られている。
鎌倉権五郎が戦いで負け知らず
だった為「連戦連勝」のご利益が
あるそうです。



勇気と手紙
を
鳥籠
に
入れ
て
鳥
に
か
か
せ
て
運
ぶ
の
習
わ
り
が
あ
る
と
い
わ
れ
て
い
ま
す
。

権五郎が山鳥の矢羽で右目を射られた事から
近所では鳥を飼うと祟りがあるといわれていたそうですよ〜。

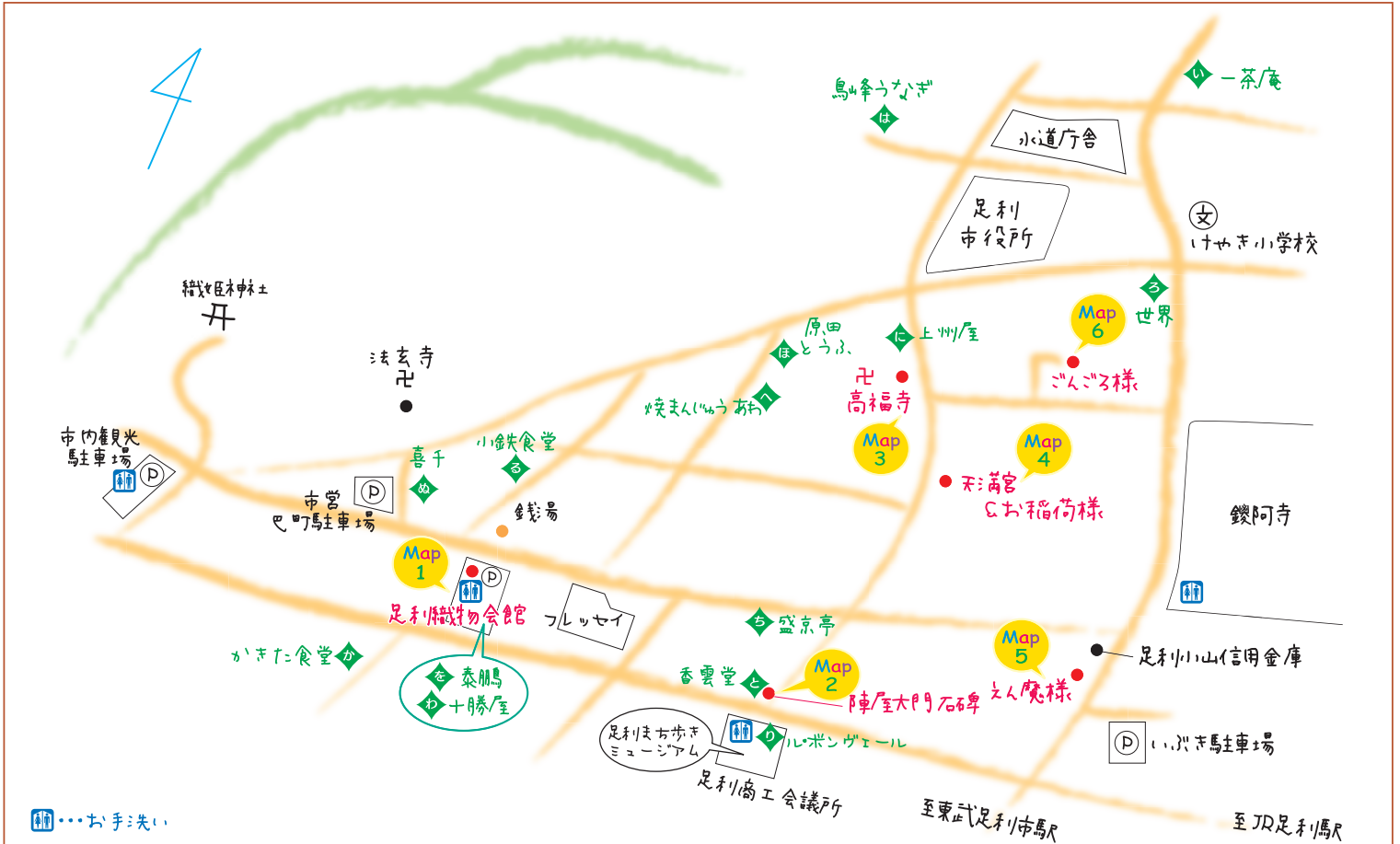
まちなか

路地裏探訪

ご紹介

歴史を伝える家の軒下をかすめながらてくてく歩く。
お腹がすいたらひと休み。足利の味をお楽しみ下さい。

※1頁不同



お手洗い

は 鳥峰うなぎ店

● とりみねうなぎてん

大正ロマン漂う店内、本格備長炭蒲焼き

店頭でご主人が鰻を焼く趣きあるお店は建築文化賞受賞。うなぎは全て国産。備長炭でじっくり焼き上げた蒲焼きを是非ご賞味下さい。鳥のさしみ焼きと蒲焼きの両方が楽しめる「とりみね重」もお薦め。うなぎ重、四〇〇円。



栃木県足利市本城3-2009
☎0284-21-3226
🕒 10:30~14:00
16:30~18:45
📅 月曜日
🅑 有



い 一茶庵本店

● いっさあんほんてん

大正15年創業。一茶庵系そばの店の総本店

趣きある入口看板に迎えられる。建物は建築文化賞受賞。そばの実の芯を使ったまっ白い「さらしな」はこの店の名物。ぜひ足を運んでみて下さい。



栃木県足利市柳原町862-11
☎0284-40-3188
🕒 11:30~14:00
📅 毎週水曜日、木曜日は不定休
🅑 有



に 上州屋餅店

● じょうしゅうやもちてん

日本の心を和菓子に託す手造りの味

創業明治四十年。今も語り継がれる味。素材にこだわり、朝一、餅つきから始める。毎日、家族三人で、手間を惜しまず守ってきた味をお楽しみ下さい。ほごよい塩味の豆大福、一番人気です。



栃木県足利市家富町2163
☎0284-21-4471
🕒 9:00~18:00
📅 日・月曜日
🅑 有



ろ 世界

● せかい

足利といえばソースカツ丼!!

市役所前交差点の角の食堂です。お弁当がメインです。お肉だけでも満足。元々お肉好きの力づくはとち屋さん。ちゅうがくは柔らかく特製ソースの味が美味しい。この味をぜひ味わって下さい。お食事の定食は五百円!



栃木県足利市家富町2149
☎0284-21-4443
🕒 11:00~14:00
16:00~20:00
📅 土曜日
🅑 有



ぬ



日本料理 喜千

● にほんりょうり きせん

足利の老舗の味をお気軽に

四季折々の新鮮な食材を贅沢に使った日本料理をお楽しみ頂けます。夜はもちんちんで季節を感じる。料理をリーズナブルな価格で味わう事ができます。お気さくな雰囲気のお店で、老舗のこだわりを楽しましてください。



栃木県足利市巴町2543
☎0284-21-3506
🕒 11:30～14:00
17:00～22:00 (LO21:30)
📅 月曜日
📍 有

ほ

とうふ料理 原田

● はらだ

100年も続くお豆腐屋さんのお料理

お豆腐屋さんからやってくる豆腐料理店。こだわりのお豆腐はフワフワの口当たり。ランチは女性客も多く家庭的なおいしさを愛しおめし。食後のドーナツもうれしい一品です。オーナードアワリのお酒も各種銘柄そろいで。



栃木県足利市雪輪町2529
☎0284-21-1102
🕒 11:00～14:00
17:00～23:00 (要予約)
📅 日曜日・祭日
📍 有

る

ホルモン道楽 小鉄

● ほるもんどらく こてつ

昭和22年創業。七輪練炭のあるお店

ラーメンからソブまで揃ったお店です。味もよし、気さくなマスターがいれば、一度食べてみるのもいいです。七輪で焼くホルモンや塩焼きそばは格別です。ランチはコロッケやお勧めのテイクアウトもおすすめです。



栃木県足利市巴町2542
☎0284-21-4960
🕒 12:00～14:00
17:00～24:00
📅 火曜日
📍 有



へ



焼まんじゅう あわ

● やきまんじゅう あわ

上州名物 本格派!!

足利では珍しいあんこ入りの焼まんじゅうが味わえます。見た目はポリウム満点だがふんわり軽い食感で濃い味の秘伝の甘味噌だれが食欲をそそります。ご家庭で楽しめる生の焼きまんじゅうや酒まんじゅうもお勧めです。

栃木県足利市雪輪町2530
☎0284-21-8020
🕒 10:00～18:00
📅 火曜日
📍 有



を



泰鵬

● たいほう

創業40年。中華料理・餃子の店!!

昔ながらの中華屋さんのお店です。こちらのラーメンは、透明なスープの醤油味。ラーメン・半チャーハン・オムライス・手料理も人気です。送付も全国発送可能です。



栃木県足利市通3丁目2589 織物会館内1F
☎0284-21-9041
🕒 11:30～14:00
17:00～20:00
📅 水曜日
📍 有

と

香雲堂

● こううんどう

明治より味ひとすじ守り続けた伝統

お店の前には、歴史を感じさせる陣屋大門の石碑があります。足利学校・ぼん阿寺ゆかりの名物菓子発祥のお店です。古代瓦せんべい・古銭もなか・足利七福神羊かんがおすすめです。



栃木県足利市通3丁目2617
☎0284-21-4669
🕒 9:00～19:00
📅 隔週の水曜日
📍 有

わ

そば処十勝屋 織物会館店

● そばどころとかちや おりものかいかんてん

ノドごしの良いそばとうどん。おっきり込みをどうぞ

田舎風な落ち着いた感じの店内で、そば・うどん共にのどごしの良い細麺です。鉄なべアツアツのおっきり込みやきこ汁のつけ麺がお勧め。人気の半分重ユーストモホリユミーで大満足です。



栃木県足利市通3丁目2589 織物会館内1F
☎0284-21-3577
🕒 平日 11:00～14:30
18:30～21:30 (LO21:00)
土日祝 17:00～21:30 (LO21:00)
📅 月曜日
📍 有



ち



盛京亭

● せいきんてい

ウワサの「肉チャーハン!」お試しあれ

鳥の絡まる外壁が印象的な中華料理屋さん。ツクリ揚った衣とジュシーな鶏肉の唐揚げがゴリからラメンも人気です。お勧めの「肉手ヤ」は細切り豚肉を使っただんかかけがたっぷりかかった試しあれ。お試しあれ。

栃木県足利市通3丁目2614
☎0284-21-5632
🕒 11:30～14:30
17:00～22:00
📅 日曜日
📍 有



か



かきた食堂

● かきたしよくどう

細い路地を入るとあります…食堂

注意して見ていないと見過ごしてしまいそう。黄色い看板を目印に細い路地を下さい。店内は昔ながらの懐かしい雰囲気。ランチはカツ丼セットからカレーセットまであります。おススメの料理は満足いくまで食べたいです。



栃木県足利市通4-2790
☎0284-21-2377
🕒 11:30～14:30
17:00～20:00
📅 木曜日
📍 有

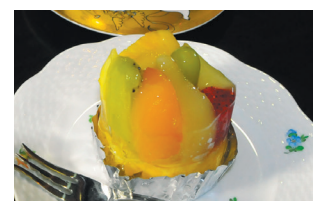
り

Le vent vert

● るぼんうゑーる

友愛会館(商工会議所)1Fの喫茶店

どこか素朴だけれど味の良いケーキが食べたい時はぜひこちらへ。もちろんおいしい珈琲や紅茶も素敵な器でいただけます。ケーキのお持ち帰りもできます。ゆったりとしたひとときをどうぞ。



栃木県足利市通3丁目2757 足利商工会議所1F
☎0284-21-4146
🕒 13:00～19:00
📅 月曜日
📍 有